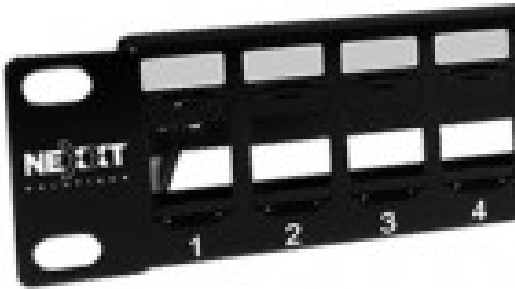


# Patch panel para rack

## Modular, sin blindaje y marco tipo keystone



AW192NXT40  
AW192NXT41



El panel modular de Nexxt Solutions es la solución perfecta para configurar una red atendiendo a los requerimientos específicos de cada una. Este panel, especialmente concebido para bastidores o gabinetes horizontales de 19 pulgadas, viene configurado para 24 puertos y 48 puertos. Cada placa cuenta con terminaciones para módulos de inserción y puntos de anclaje incorporados en la unidad. Cada placa cuenta con terminaciones para módulos de inserción y puntos de anclaje incorporados en la unidad. A diferencia de los paneles de conexión con configuración única, la flexibilidad del modular permite utilizar la cantidad justa de conectores, con la posibilidad de expandir la instalación en el futuro para adaptarse a sus nuevas necesidades, el cual también permite la utilización de conectores de distintos colores que facilitan la organización y gestión de toda la red. Al incorporar la designación clara de números al frente y en la parte posterior de cada panel, los instaladores pueden identificar rápida y fácilmente el recorrido y distribución de los cables.

[www.nexxtsolutions.com](http://www.nexxtsolutions.com)

Nexxt Solutions® ("Nexxt") es marca registrada. Nexxt se reserva el derecho de modificar cualquiera de sus especificaciones sin previo aviso. La información contenida en esta ficha técnica es de propiedad exclusiva de Nexxt, y por ende, queda prohibido su uso, reproducción o difusión, total o parcial, sin la expresa autorización de Nexxt. Si bien Nexxt ha tomado las medidas necesarias para garantizar la exactitud de las especificaciones del producto al momento de su publicación, la empresa no se responsabiliza por errores, omisiones ni cambios debido a la existencia de tecnologías más recientes. Si desea conocer más acerca de nuestros productos, visite nuestra página web [www.nexxtsolutions.com](http://www.nexxtsolutions.com)

# Patch panel para rack

## Modular, sin blindaje y marco tipo keystone

### Especificaciones del producto

Características del panel	
Número de puertos	24   48
Panel frontal	SPCC, de 1,5mm de espesor con esmalte negro (RAL 9005)
Barra de sujeción	SPCC, de 1,5mm de espesor con esmalte negro (RAL 9005)
Panel posterior	SPCC, de 1,5mm de espesor con esmalte negro (RAL 9005)
Color del panel	Esmalte negro (RAL 9005)
Unidades de bastidor	1U   2U
Tipo de montaje	Montaje en bastidor
Fijadores para conector	ABS, UL 94V-0
PCB	FR4, UL 94V-0
Fuerza de inserción	Máx. 30N (IEC 60603-7-5)
Fuerza de retención	7,7 kg entre el enchufe y el conector
Temperatura de funcionamiento	-10°C a 60°C (ISO/IEC 11801, ANSI/TIA/EIA-568-C.2)
Dimensiones	
Altura	44,4mm   88,9mm
Ancho exterior	488,2mm
Profundidad	93mm   110mm
Incluye	Juego de 4 tornillos M5x12mm
Características eléctricas	
Tensión nominal	300V
Temperatura nominal	75°C
Certificaciones y normas	
Normas internacionales	ANSI/TIA/EIA-568-C.2, ISO/IEC 11801
Información adicional	
MPN	AW192NXT40   AW192NXT41
UPC	798303031431   798304031447
Rotulado	NEXXT SOLUTIONS
Empaque	Caja de cartón
Cantidad por bolsa	1 unidad
Pies cúbicos	2,82 cada 15 unidades   2,40 cada 9 unidades
Garantía	5 años de garantía limitada. <b>Para detalles de nuestra garantía, visitar:</b> <a href="https://www.nexxtsolutions.com/garantia">https://www.nexxtsolutions.com/garantia</a>

**SPCC: Acero laminado en frío, calidad comercial (por sus siglas en inglés)**

