

DH-HAC-LC1220T-TH

Cámara de temperatura y humedad HDCVI de 2MP

HDCVI



- Max 30fps@1080P
- Lente Fijo 3.6mm
- Max. IR length 20m, IR Inteligente
- Sensor incorporado de temperatura y humedad
- Rango de detección: -40 ° C ~ 60 ° C, 10-95% de HR
- IP67, DC12V



Resumen de Sistema

Experimente un sistema de vigilancia integral que vincule el video HDCVI con la información de los sensores, como la temperatura y la humedad. La cámara ofrece video 1080P de alta calidad y un OSD multilingüe. También es capaz de recopilar información sobre la temperatura y la humedad con un sensor integrado, lo que permite a los usuarios mejorar la eficiencia de producción y recibir advertencias de los riesgos potenciales relacionados con la evidencia visual, lo que les permite proteger al personal y la propiedad en múltiples dimensiones. Esta cámara es especialmente adecuada para aplicaciones que son sensibles a los cambios ambientales, como las operaciones agrícolas y de almacén.

Funciones

4 Señales Sobre 1 Cable Coaxial

La tecnología HDCVI admite la transmisión simultánea de 4 señales a través de 1 cable coaxial, es decir, video, audio *, datos y alimentación. La transmisión de datos bidireccional permite a la cámara HDCVI interactuar con el HCVR, como enviar señales de control o disparar la alarma. Además, la tecnología HDCVI admite PoC para la flexibilidad de la construcción.

* La entrada de audio está disponible para algunos modelos de cámaras HDCVI.

Transmisión a larga distancia

La tecnología HDCVI garantiza la transmisión en tiempo real a larga distancia sin ninguna pérdida. Admite transmisión de hasta 800 m (1080 P) / 1200 m (720 P) a través de cable coaxial, y hasta 300 m (1080 P) / 450 m (720 P) a través de un cable UTP.*

* Resultados reales verificados por pruebas en la escena real en el laboratorio de pruebas de Dahua.

Simplicidad

La tecnología HDCVI hereda la característica nata de la simplicidad del sistema de vigilancia analógica tradicional, convirtiéndose en la mejor opción para la protección de la inversión. El sistema HDCVI puede actualizar sin problemas el sistema analógico tradicional sin reemplazar el cableado coaxial existente. El enfoque plug and play permite una videovigilancia HD completa sin la molestia de configurar una red.

Detección de temperatura y humedad

La cámara está integrada con un sensor incorporado y es capaz de transmitir información de temperatura y humedad en tiempo real a la grabadora junto con el video. Aprovechando un sensor de alta precisión, diseño ventilado y algoritmo de compensación avanzado, la precisión de la medición de temperatura puede alcanzar $\pm 2^\circ \text{C}$ y la precisión de la medición de humedad puede alcanzar $\pm 5\%$ de HR.

* La función de medición de temperatura y humedad solo está disponible para el modo CVI.

OSD en varios idiomas

El menú OSD proporciona múltiples ajustes de imagen y configuraciones de funciones para cumplir con los requisitos de diferentes escenas de monitoreo. El menú OSD incluye configuraciones tales como el modo de luz de fondo, día / noche, balance de blancos, máscara de privacidad y detección de movimiento. La cámara admite 11 idiomas para el menú OSD, a saber, chino, inglés, francés, alemán, español, portugués, italiano, japonés, coreano, ruso y polaco.

Proteccion

La excepcional confiabilidad de la cámara es insuperable debido a su diseño resistente. La cámara está protegida contra el agua y el polvo con clasificación IP67, por lo que es adecuada para entornos interiores y exteriores.

Con un rango de temperatura de trabajo de -40°C a $+60^\circ \text{C}$ (-40°F a $+140^\circ \text{F}$), la cámara está diseñada para entornos de temperaturas extremas.

Con una tolerancia de voltaje de entrada de $\pm 30\%$, esta cámara se adapta incluso a las condiciones de fuente de alimentación más inestables. Su clasificación de rayos 4KV proporciona protección contra la cámara y su estructura contra los efectos del rayo.

Smart IR

The camera is designed with microcrystalline LED IR illumination for best lowlight performance. Smart IR is a technology to ensure brightness uniformity in B/W image under low illumination. Dahua's unique Smart IR adjusts to the intensity of camera's infrared LEDs to compensate for the distance of an object, and prevents IR LEDs from overexposing images as the object come closer to the camera.

Especificaciones Técnicas

Cámara

Sensor de Imagen	1/2.9" CMOS
Píxeles Efectivos	1920(H)×1080(V), 2MP
Sistema de Escaneo	Progresivo
Velocidad de Obturador Electrónica	PAL: 1/25~1/100000s NTSC: 1/30~1/100000s
Mínimo de Iluminación	0.02Lux/F2.0, 0Lux IR encendidos
Relación S/N	Más de 65dB
Distancia IR	Hasta 20m (66feet)
Control IR On/Off	Auto / Manual
LED's IR	12

Lente

Tipo de Lente	Lente Fijo / Irisi Fijo
Tipo de Montaje	Sobre la Tarjeta
Longitud Focal	3.6mm
Apertura Maxima	F2.0
Angulo de Vista	H: 82.8°
Control Focal	N/A
Distancia de Enfoque Cercana	800mm (600mm/1800mm)
	31.5" (23.6"/70.9")

Distancia DORI

Nota: La distancia DORI es una "proximidad general" de distancia que hace que sea fácil identificar la cámara adecuada para sus necesidades. La distancia DORI se calcula según la especificación del sensor y el resultado de la prueba de laboratorio según EN 62676-4, que define los criterios para Detectar, Observar, Reconocer e Identificar, respectivamente.

	DORI Definición	Distancia
Detectar	25px/m (8px/ft)	3.6mm: 57m(187ft)
Observar	63px/m (19px/ft)	3.6mm: 23m(75ft)
Reconocer	125px/m (38px/ft)	3.6mm: 11m(37ft)
Identificar	250ppm (76px/ft)	3.6mm: 6m(19ft)

Pan / Tilt / Rotación

Pan/Tilt/Rotación	Pan: 0° ~ 360° Tilt: 0° ~ 90° Rotación: 0° ~ 360°
-------------------	---

Video

Resolución	1080P (1920×1080)
Cuadros por Segundo	25/30fps@1080P, 25/30/50/60fps@720P

Salida de Video	1 Canal de Salida BNC de Alta Definición / CVBS Salida de Video (Conmutable)
Día/Noche	Auto (ICR) / Manual
Menú OSD	Multi-lenguaje
Modo BLC	BLC / HLC / DWDR
WDR	DWDR
Control de Ganancia	AGC
Reducción de Ruido	2D
Balanceo de Blancos	Auto / Manual
IR Inteligente	Auto / Manual

Funciones IoT

Rango de Detección de Temperatura	-40°C ~ +60°C (-40°F ~ +140°F)
Exactitud de Detección de Temperatura	±2°C (±4°F)
Rango de detección de humedad	10-95% RH
Precisión de detección de humedad	±5% RH

Certificaciones

Certificaciones	CE (EN55032, EN55024, EN50130-4) FCC (CFR 47 FCC Part 15 subpartB, ANSI C63.4-2014) UL (UL60950-1+CAN/CSA C22.2 No.60950-1)
-----------------	---

Interfaz

Interfaz de Audio	N/A
-------------------	-----

Eléctrico

Fuente de Alimentación	12V DC ±30%
Consumo de Energía	Max 3.4W (12V DC, IR Encendidos)

Ambiental

Condiciones de Operación	-40°C ~ +60°C (-40°F ~ +140°F) / Menos de 90% RH *El arranque debe hacerse a más de -40 ° C (-40 ° F))
Condiciones de Almacenaje	-40°C ~ +60°C (-40°F ~ +140°F) / Menos de 90% RH
Índice de Protección & Resistencia Vandalica	IP67

Construcción

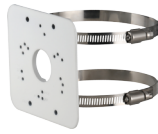
Material	Aluminio
Dimensiones	176.1mm×85.4mm×75.2mm (6.93"×3.36"×2.96")
Peso Neto	0.40kg (0.88lb)
Peso Bruto	0.59kg (1.30lb)

Accesorios

Opcional:



PFA134
Caja de Conexión



PFA152-E
Montaje de Poste



PFM800-E
Balun Passive HDCVI



PFM321
12V 1A Adaptador
de energía



PFM320D-015
Adaptador de Corriente



PFM320
12V 2A Adaptador
de Energía

Dimensiones (mm/inch)

